

Согласовано
Исполняющий обязанности
директора Пригородного
лесничества – филиала
ГКУ РМЭ «Центрмежурлес»
Усманова / Д.Д. Усманова/
«29.06» июля 2019 г.

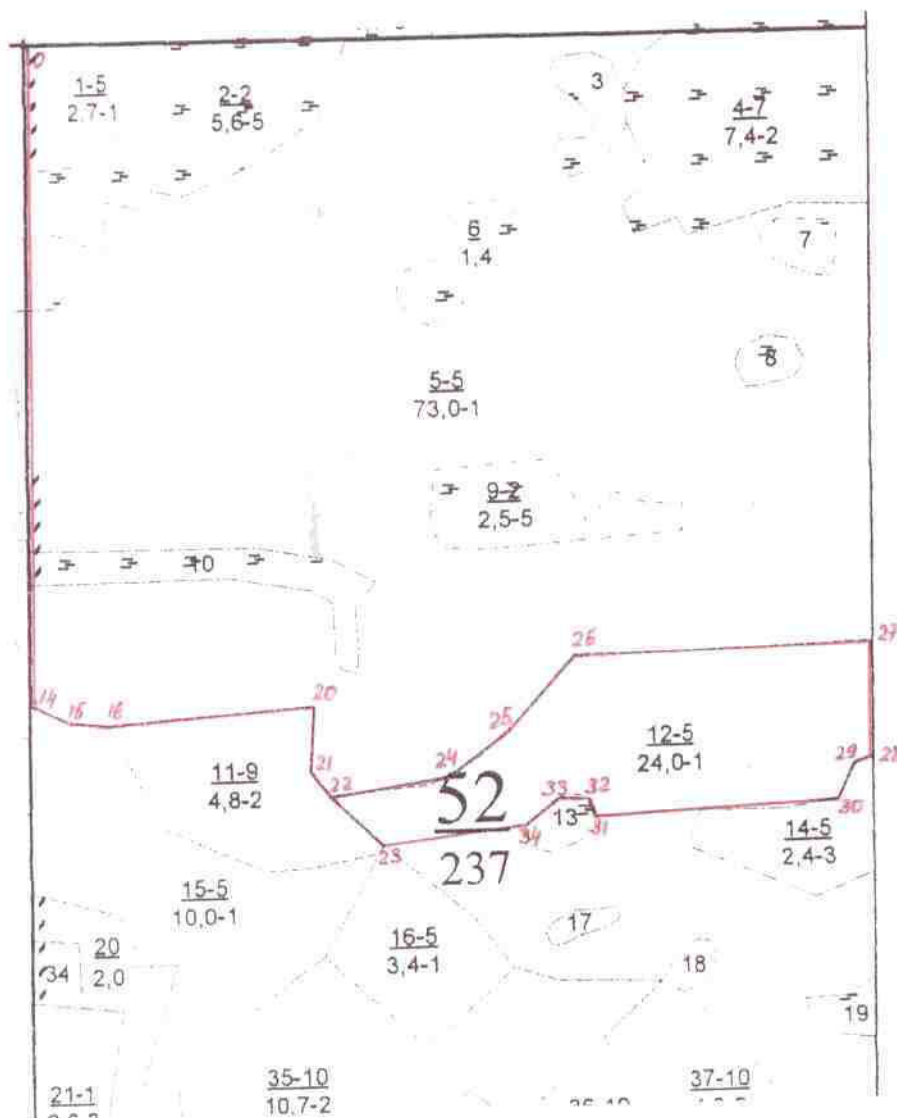
Утверждаю
Директор ООО «ЛХП Таволга»
Мингазов / А.А. Мингазов/
2019 г.

ПРОЕКТ ЛЕСОВОССТАНОВЛЕНИЯ

(организационно-технологическая схема) на осень 2019 года

Участковое лесничество Краснооктябрьское, лесной участок
Арендатор лесного участка: ООО «ЛХП Таволга»
Номер квартала 52, номер выдела 12, площадь участка 10,5 га.
Группа лесов 2, категория зашитности эксплуатационные, главная порода сосна.
сопутствующие породы _____
Вид культур – сплошные культуры сосны

План участка, масштаб 1:10000



Эксплуатация объекта				
Номера точек	Направление, румбы (азимуты) линий, °	Длина линий, м		
Привязка				
0-14	ЮВ 13°00'	870		
14-15	ЮВ 81°45'	63		
15-16	СВ 80°30'	47		
16-20	СВ 73°00'	273		
20-24	ЮВ 9°30'	80		
24-22	ЮВ 48°00'	42		
Лесосека				
Номер лесосеки	Площадь лесосеки, га	Номера точек	Направление румбы (азимуты) линий, °	Длина линий, м
4	10,5	22-24	СВ 70°30'	150
		24-25	СВ 41°00'	100
		25-26	СВ 28°45'	142
		26-27	СВ 75°00'	386
		27-28	ЮВ 11°30'	152
		28-29	ЮЗ 60°30'	30
		29-30	ЮЗ 43°00'	36
		30-31	ЮЗ 75°15'	324
		31-32	СЗ 45°15'	48
		32-33	ЮЗ 81°30'	35
		33-34	ЮЗ 37°00'	52
		34-23	ЮЗ 64°30'	183
		23-22	СЗ 58°30'	103

1. Категория лесокультурной площади: вырубка, гарь, редина, прогалина, состояние очистки удовлетворительное, вырубка 2018 г.
2. Рельеф, механический состав почвы, степень влажности: рельеф - ровный, почва- свежая песчаная
3. Напочвенный покров (важнейшие растения индикаторы, степень задернения почвы) брусника, майник, вейник, орляк, земляника, костяника, грушанка
4. Тип леса, тип лесорастительных условий СМбр, В₂
5. Наличие естественного возобновления (по породам) тыс. шт/га _____ = _____
6. Захламленность - куб.м, наличие пней 427 шт/га, средний диаметр 28 см
7. Зараженность почвы вредителями, вид, шт./га обследование не проводилось
8. Состав, возраст, полнота, класс бонитета, реконструируемого насаждения _____ = _____
9. Способ реконструкции: ширина, и направление коридоров, кулис, размещение окон -
10. Сроки и виды подготовки площади, применяемые машины и орудия _____ = _____
11. Способы и время обработки почвы (механизованная, ручная, сплошная, полосами, бороздами, террасирование, площадками), глубина обработки почвы 0,22 м, трактор ТДТ – 55, МТЗ-892, плуг ПКЛ – 70, осень 2019 г.
12. Размещение и размеры площадок, террас, полос, борозд на площади и их направление – с Севера на Юг
13. Метод и способ создания культур (посадка сеянцами, саженцами, посев рядовой комбинированный, ручной, механизированный) – ручная посадка сеянцами сосны обыкновенной 1 – летней с закрытой корневой системой (ЗКС)
14. Количество посадочных мест на 1 га тыс. шт. – 2,5
15. Размещение посадочных мест: расстояние между рядами (площадками) – 4,0*1,0
16. Схема размещения пород С-С-С
17. Потребность в посадочном материале на 1 га 2,5 тыс. шт. и на всю площадь по породам – 26,3 тыс. шт. сосны обыкновенной 1-летней.
18. Характеристика посадочного материала по породам: возраст (1летн., ЗКС), диаметр корневой шейки (2 мм), высота стволика (12 см), селекционная категория – улучшенные
19. Виды и способы ухода, их кратность: агротехнический уход механизированным способом, трактор ТДТ-55, МТЗ-892, культиватор КЛБ-1.7
- 1-й год 2020 год 3 раза
- 2-й год 2021 год 2 раза
- 3-й год 2022 год 1 раз
20. Противопожарные и защитные мероприятия – прокладка минерализованных полос
21. Показатели оценки восстанавливаемых лесов для признания работ по лесовосстановлению выполненными - возраст (7 лет), количество деревьев главных пород, тыс. шт. на 1 га 2000, средняя высота деревьев главных пород, 1,2 м.

Составил:

Мастер леса

Проверил:

Исполняющий обязанности главного инженера

С утвержденным проектом лесовосстановления ознакомлен:

Участковый лесничий Краснооктябрьского участкового лесничества



/Бедердинов Д.А./



/Онарин А.В./



/Верещагин К.В./